



L'ACQUEREUR

NB: Les dimensions sont à titre indicatif, les surfaces exactes seront définies par l'O.T.C.

COMMUNE DE NABEUL
PROJET: CONSTRUCTION D'UN ENSEMBLE RESIDENTIEL A USAGE D'HABITATION

Adresse : Lotissement NABEUL C Lot N° HC 67

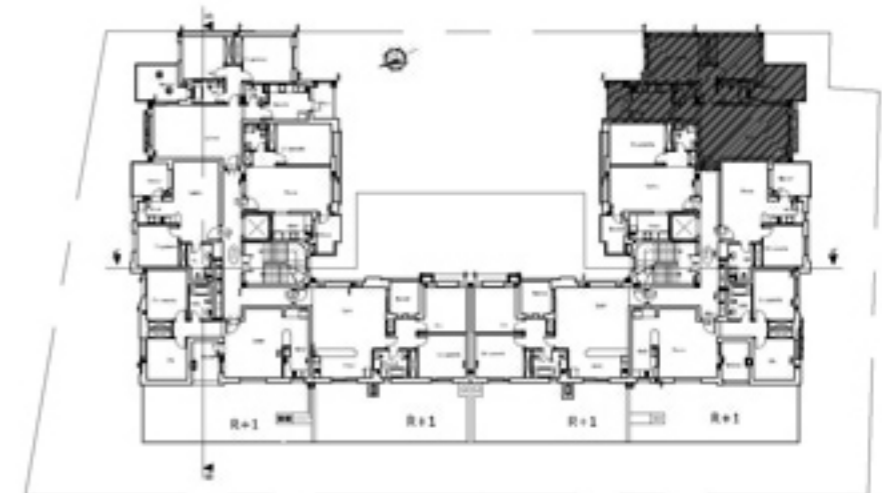
Propriétaire : SOCIETE OXALIS DE PROMOTION IMMOBILIERE

Adresse: 16 Rue Samar Kand 1er Etage Cité Ennasr -2037 Ariana-

Tél: 70 850 998 - GSM: 25 067 000 - Fax: 70 851 939

RESIDENCE LES VAGUES

ENSEMBLE RESIDENTIEL EN R+6 A USAGE D'HABITATION



PLAN 2eme ETAGE



ARCHITECTE URBANISTE ABDELKADER ELLOUZE

Cabinet d'Etude et de Recherches Architecturales Paysagères et Environnementales

Apprt H01, Résidence TEJ ENNASR- Fin AV. HEDI NOUIRA- Cité ENNASR-

Tél : 70.852.942 - Fax : 70.852.983

APPARTEMENT
B3-5

Surface couverte Totale y compris partie commune = 121.11 m²

TYPE: S+2

NIVEAU : 3eme ETAGE